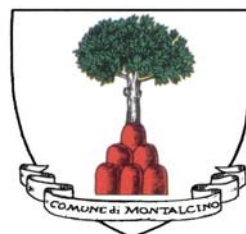


COMUNE DI MONTALCINO

Ufficio Statistica



RILEVAZIONE DATI ANAGRAFICI AL 31 DICEMBRE 2008

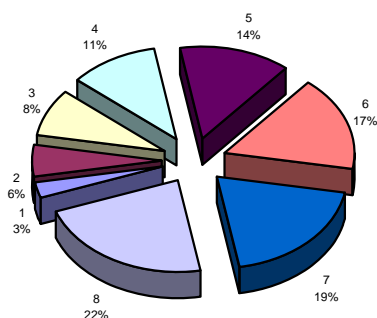
Zona Altimetrica m. 564 s/m
Superficie Ha 24.362
Kmq 243.620



POPOLAZIONE RESIDENTE AL 31/12/2008 N. 5241

Così suddivisa per classi di età

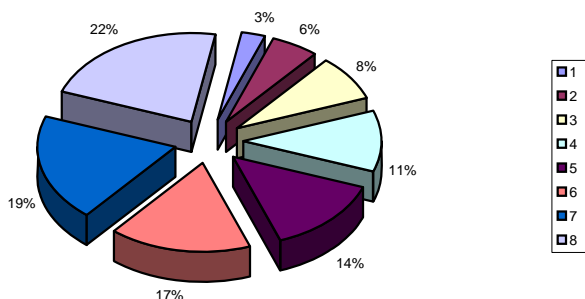
1 da 0 a 5 anni	213
2 da 6 a 10 anni	181
3 da 11 a 15 anni	190
4 da 16 a 20 anni	198
5 da 21 a 40 anni	1283
6 da 41 a 65 anni	1705
7 da 66 a 80	905
8 oltre	566



POPOLAZIONE MASCHILE RESIDENTE ALLA DATA DEL 31/12/2008 N. 2522

Così suddivisa per classi di età

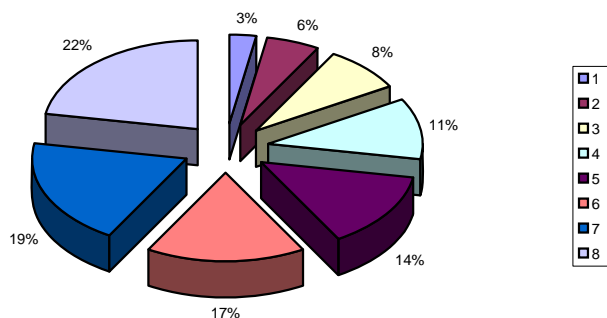
1 da 0 a 5 anni	103
2 da 6 a 10 anni	82
3 da 11 a 15 anni	95
4 da 16 a 20 anni	100
5 da 21 a 40 anni	646
6 da 41 a 65 anni	871
7 da 66 a 80	425
8 oltre	200



POPOLAZIONE FEMMINILE RESIDENTE ALLA DATA DEL 31/12/2008 N. 2719

Così suddivisa per classi di età

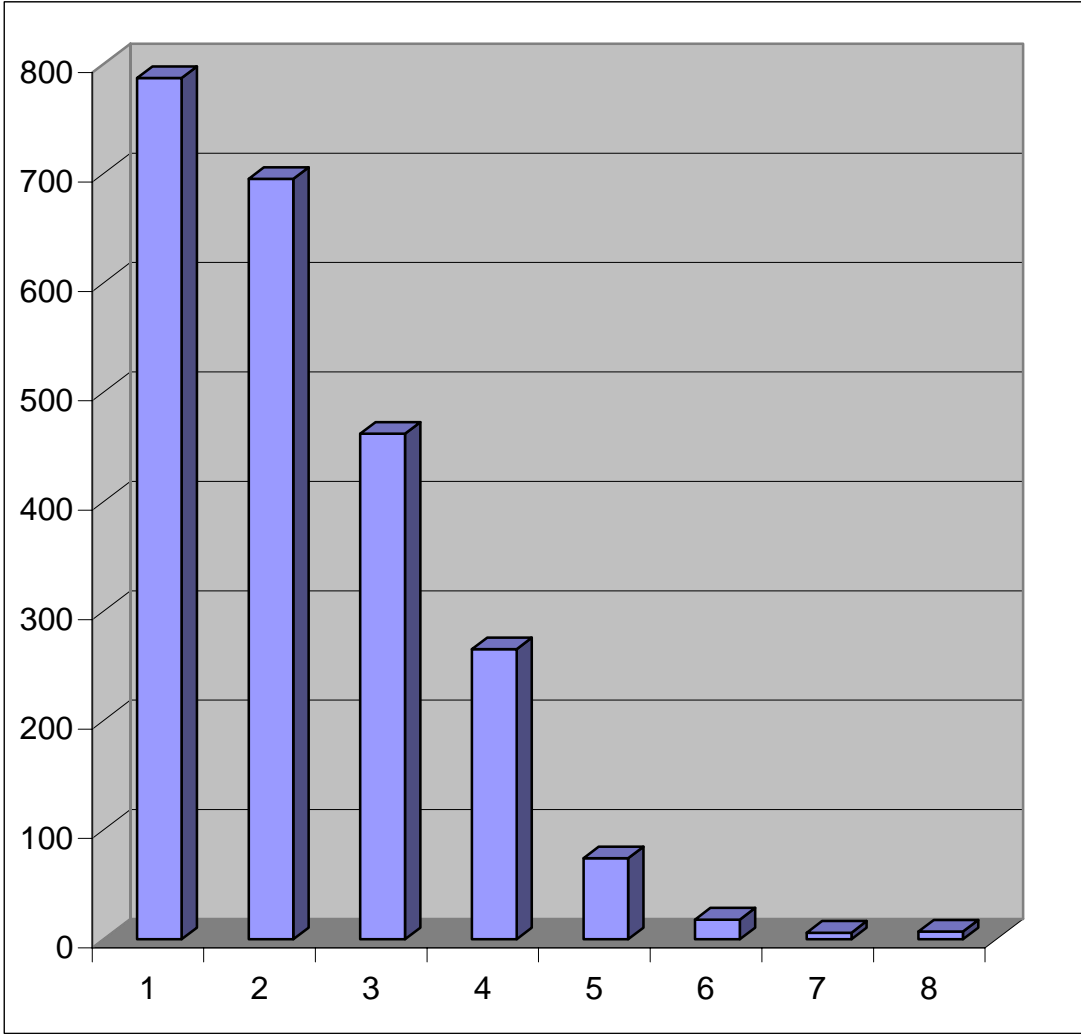
1 da 0 a 5 anni	110
2 da 6 a 10 anni	99
3 da 11 a 15 anni	95
4 da 16 a 20 anni	98
5 da 21 a 40 anni	637
6 da 41 a 65 anni	834
7 da 66 a 80	480
8 oltre	366



Età media 48.204

FAMIGLIE N 2314

1	composte da una persona	787	31,80 %
2	composte da due persone	695	29,70 %
3	composte da tre persone	462	22,30 %
4	composte da quattro persone	265	11,40 %
5	composte da cinque persone	74	3,30 %
6	composte da sei persone	18	0,90 %
7	composte da sette persone	6	0,40 %
8	composte da oltre sette persone	7	0,20 %



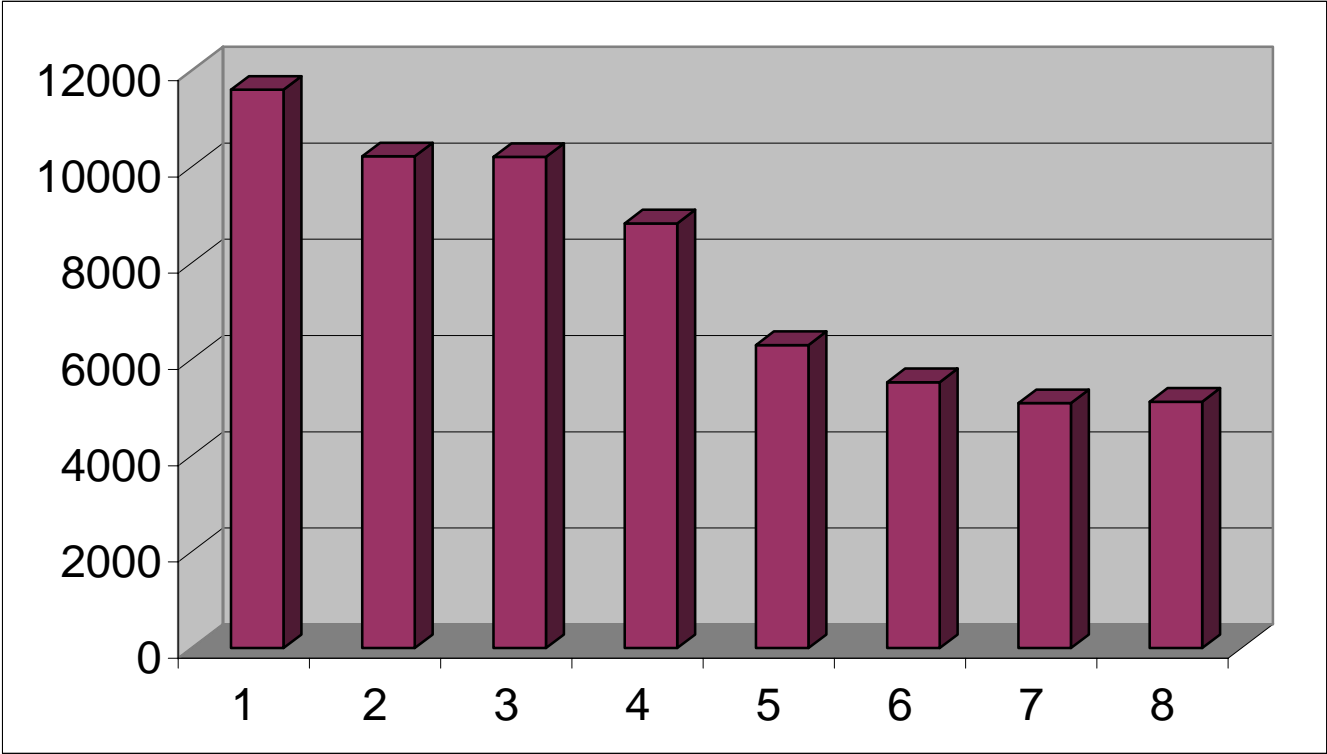
**RIPARTIZIONE DELLE UNITA' ESISTENTI NEL
REGISTRO DELLA POPOLAZIONE ALLA DATA
DEL 31 Dicembre 2008**

Montalcino	n.	2.075
Montalcino campagna F.G.A	n.	662
N.A. La Croce	n.	13
N.A. Castiglione del Bosco	n.	3
Torrenieri	n.	1.414
Torrenieri Campagna F.G.E.	n.	122
Castelnuovo dell'Abate	n.	240
Castelnuovo dell'Abate Campagna F.G.B.	n.	76
N.A. Stazione Monte Amiata	n.	12
San Angelo in Colle	n.	189
San Angelo in Colle Campagna F.G.C.	n.	142
Camigliano	n.	37
Camigliano Campagna F.G.D.	n.	26
N.A. Tavernelle	n.	27
San Angelo Scalo	n.	167
San Angelo Scalo Campagna F.G.F.	n.	35
N.A. Poggio alle Mura	n.	1

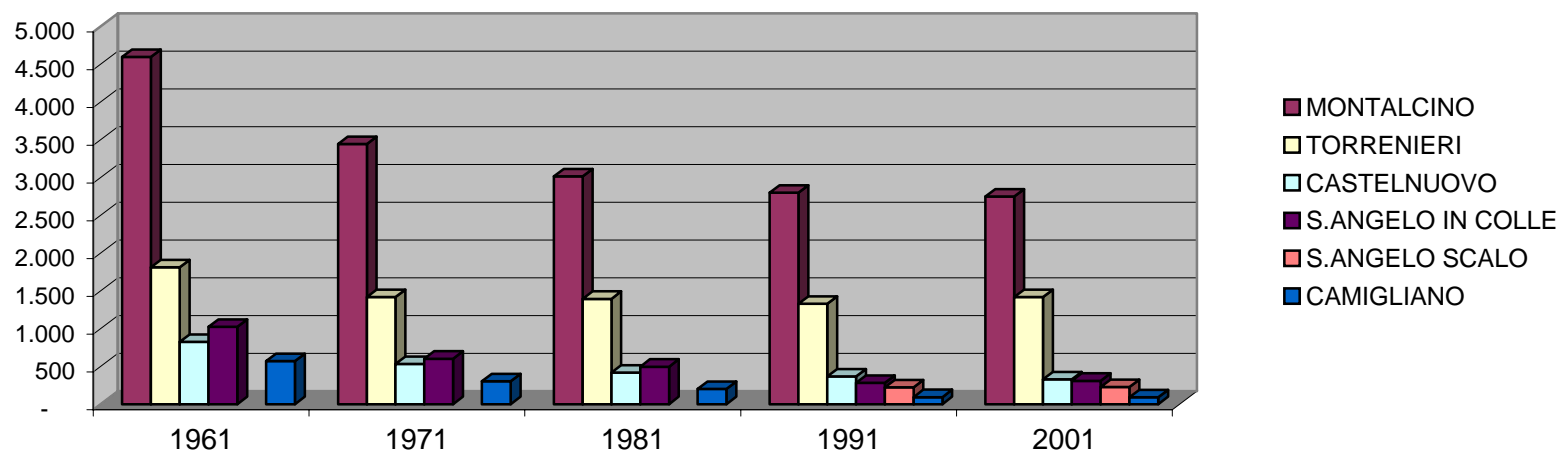
TOTALE	5.241
---------------	--------------

COMUNE DI MONTALCINO
CENSIMENTI DELLA POPOLAZIONE DAL 1901 AL 2001

1	CENSIMENTO	1901	11602
2	CENSIMENTO	1936	10216
3	CENSIMENTO	1951	10203
4	CENSIMENTO	1961	8825
5	CENSIMENTO	1971	6297
6	CENSIMENTO	1981	5523
7	CENSIMENTO	1991	5088
8	CENSIMENTO	2001	5118



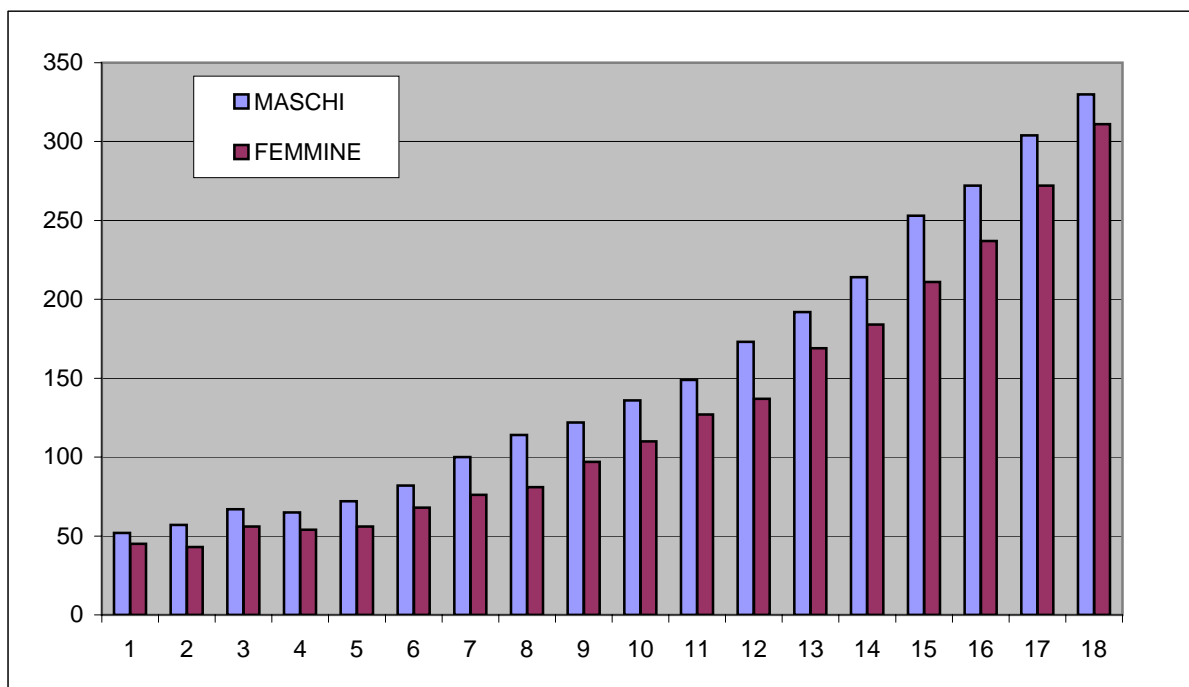
ANNO	1901	1936	1951	1961	1971	1981	1991	2001
Montalcino	8.838	5.487	2.751	2.614	2.368	2.227	2.087	2.064
Campagna	Com. sopra	Com. sopra		1.981	1.075	789	711	683
Torrenieri	781	1.431	1.085	1.215	1.134	1.206	1.159	1.288
Campagna	Com. sopra	Com. sopra		597	283	188	168	130
Castelnuovo dell'Abate	1.028	950	554	429	348	279	282	249
Campagna	Com. sopra	Com. sopra		394	184	138	85	78
S. Angelo in Colle	955	1.050	271	214	169	184	167	157
Campagna	Com. sopra	Com. sopra		810	432	312	114	152
S. Angelo Scalo							175	184
Campagna							47	43
Camigliano		809	201	130	61	43	31	38
Campagna		Com. sopra		441	243	157	62	52
Case sparse e nuclei abitati		489	5.341					
TOTALE	11.602	10.216	10.203	8.825	6.297	5.523	5.088	5.118



CITTADINI STRANIERI

dal 1991 al 31 Dicembre 2008

	Anno	Maschi	Femmine	Totale	% POP RES
1	1991	52	45	97	1,90
2	1992	57	43	100	1,96
3	1993	67	56	123	2,41
4	1994	65	54	119	2,36
5	1995	72	56	128	2,52
6	1996	82	68	150	2,97
7	1997	100	76	176	3,49
8	1998	114	81	195	3,84
9	1999	122	97	219	4,29
10	2000	136	110	246	4,80
11	2001	149	127	276	5,35
12	2002	173	137	310	6,02
13	2003	192	169	361	7,05
14	2004	214	184	398	7,78
15	2005	253	211	464	9,07
16	2006	272	237	509	9,95
17	2007	304	272	576	11,25
18	2008	330	311	641	12,52

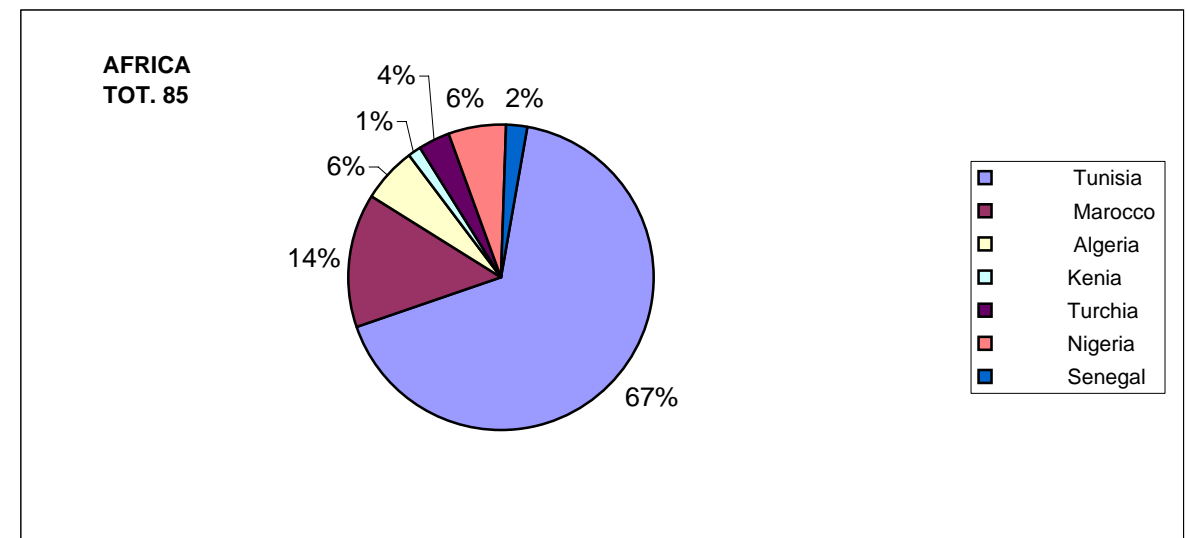
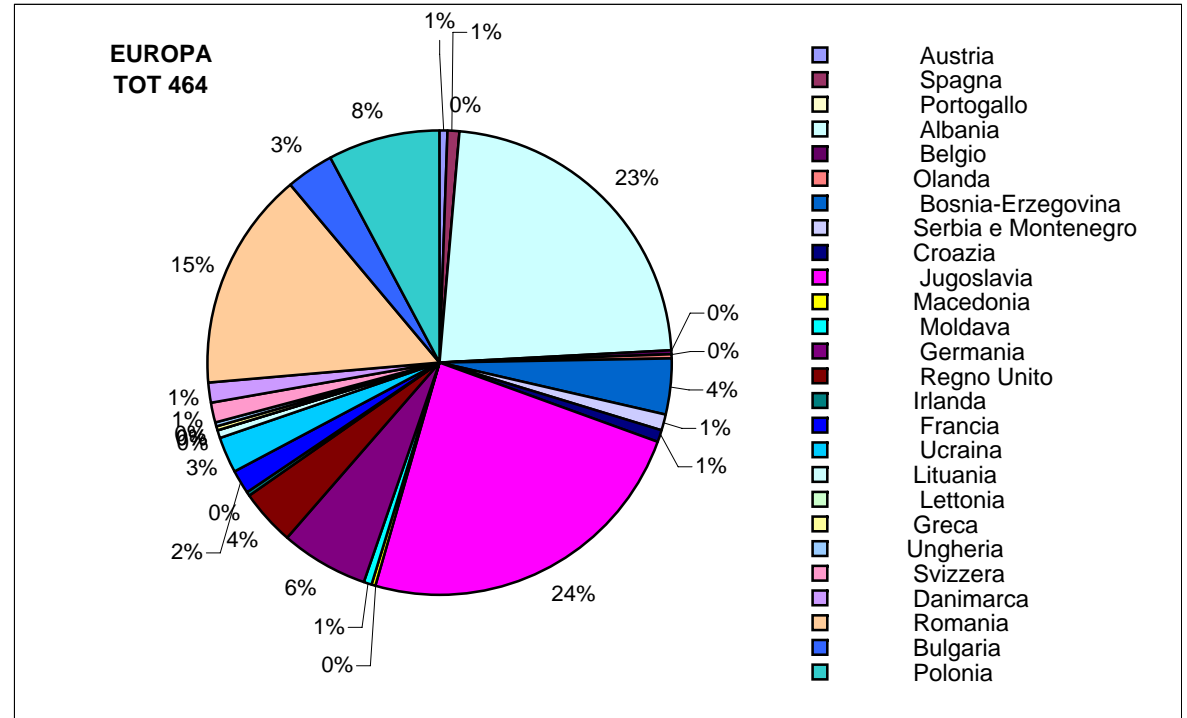


DI CUI MINORENNI **130**

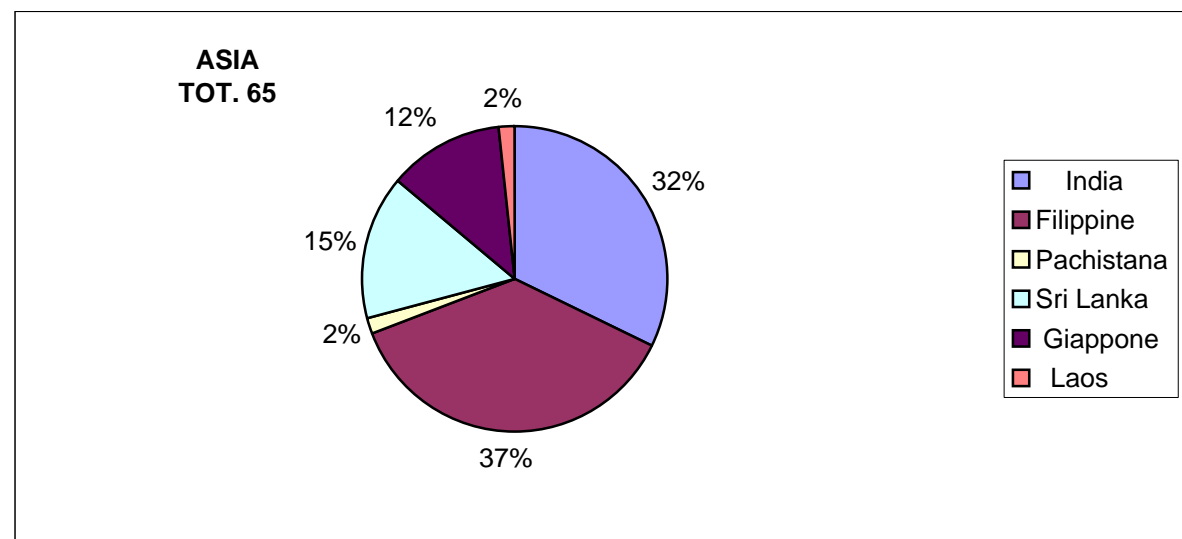
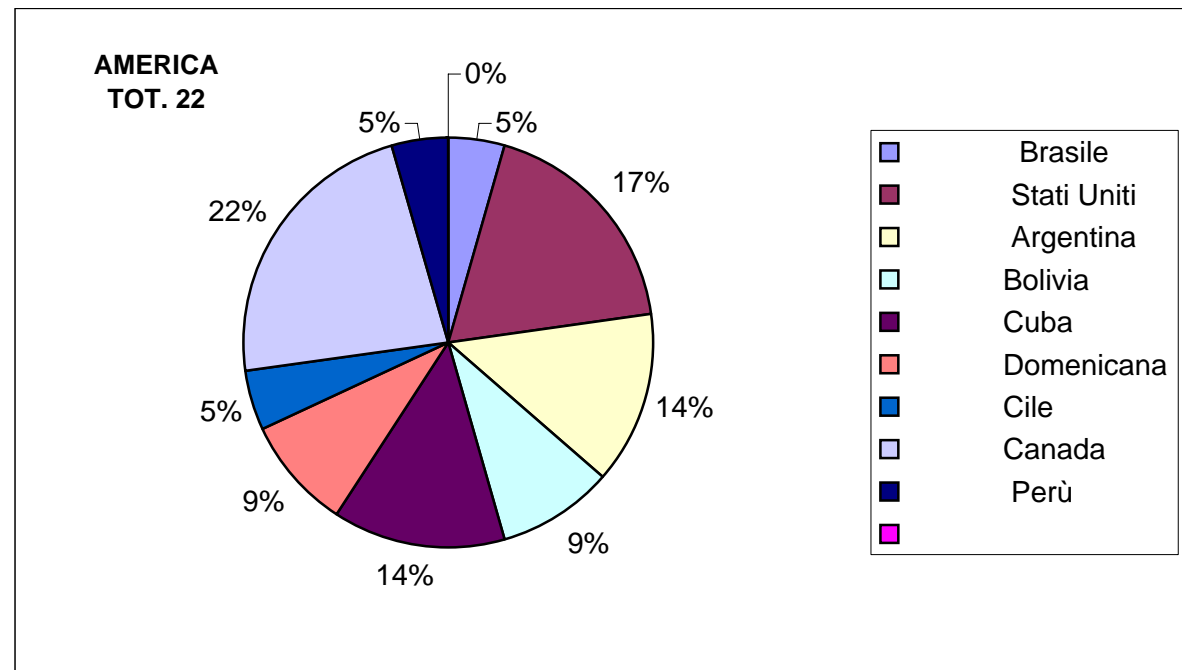
NATI IN ITALIA **63**

AREA GEOGRAFICA DI CITTADINANZA E PAESE

	M	sezzo	F	Totale
Europa	239		230	464
di cui				
Austria	1		2	3
Spagna	2		1	3
Portogallo	1		0	1
Albania	63		43	106
Belgio	1		1	2
Olanda	0		1	1
Bosnia-Erzegovina	9		9	18
Serbia e Montenegro	3		3	6
Croazia	0		3	3
Jugoslavia	78		34	112
Macedonia	1		0	1
Moldava	2		1	3
Germania	12		17	29
Regno Unito	8		10	18
Irlanda	0		1	1
Francia	6		2	8
Ucraina	2		10	12
Lituania	1		1	2
Lettonia	0		1	1
Greca	0		1	1
Ungheria	0		1	1
Svizzera	4		3	7
Danimarca	1		5	6
Romania	28		44	72
Bulgaria	4		12	16
Polonia	12		24	36
Africa	50		35	85
di cui				
Tunisia	33		24	57
Marocco	7		5	12
Algeria	3		2	5
Kenia	0		1	1
Turchia	3		0	3
Nigeria	2		3	5
Senegal	2		0	2



America	7	15	22
di cui			
<i>Brasile</i>	0	1	1
<i>Stati Uniti</i>	1	3	4
<i>Argentina</i>	2	1	3
<i>Bolivia</i>	0	2	2
<i>Cuba</i>	0	3	3
<i>Dominicana</i>	1	1	2
<i>Cile</i>	0	1	1
<i>Canada</i>	2	3	5
<i>Perù</i>	1	0	1
Asia	34	31	65
di cui			
<i>India</i>	13	8	21
<i>Filippine</i>	9	15	24
<i>Pachistana</i>	1	0	1
<i>Sri Lanka</i>	7	3	10
<i>Giappone</i>	3	5	8
<i>Laos</i>	1	0	1
Australia, Oceania e altri territori	0	0	0
Totale	330	311	641



Indici generici

Anni	natalità	mortalità	immigratorietà	emigratorietà	incremento naturale	incremento migratorio	incremento totale
1999	0,87	1,20	3,17	2,10	-0,53	1,06	0,53
2000	1,04	1,19	2,45	1,82	-0,16	0,63	0,47
2001	0,58	1,05	2,94	2,12	-0,86	1,50	0,70
2002	0,50	1,57	3,77	2,83	-1,07	0,93	-0,14
2003	0,53	1,42	3,58	3,29	-0,90	0,29	-0,60
2004	0,70	1,25	4,39	2,79	-0,55	1,60	1,05
2005	0,95	1,62	3,25	2,04	-0,66	0,90	0,23
2006	0,72	1,45	3,97	2,44	-0,74	1,53	0,40
2007	0,77	1,43	3,89	3,08	-0,66	0,81	0,08
2008	0,96	1,93	4,45	2,54	-0,96	1,91	0,94